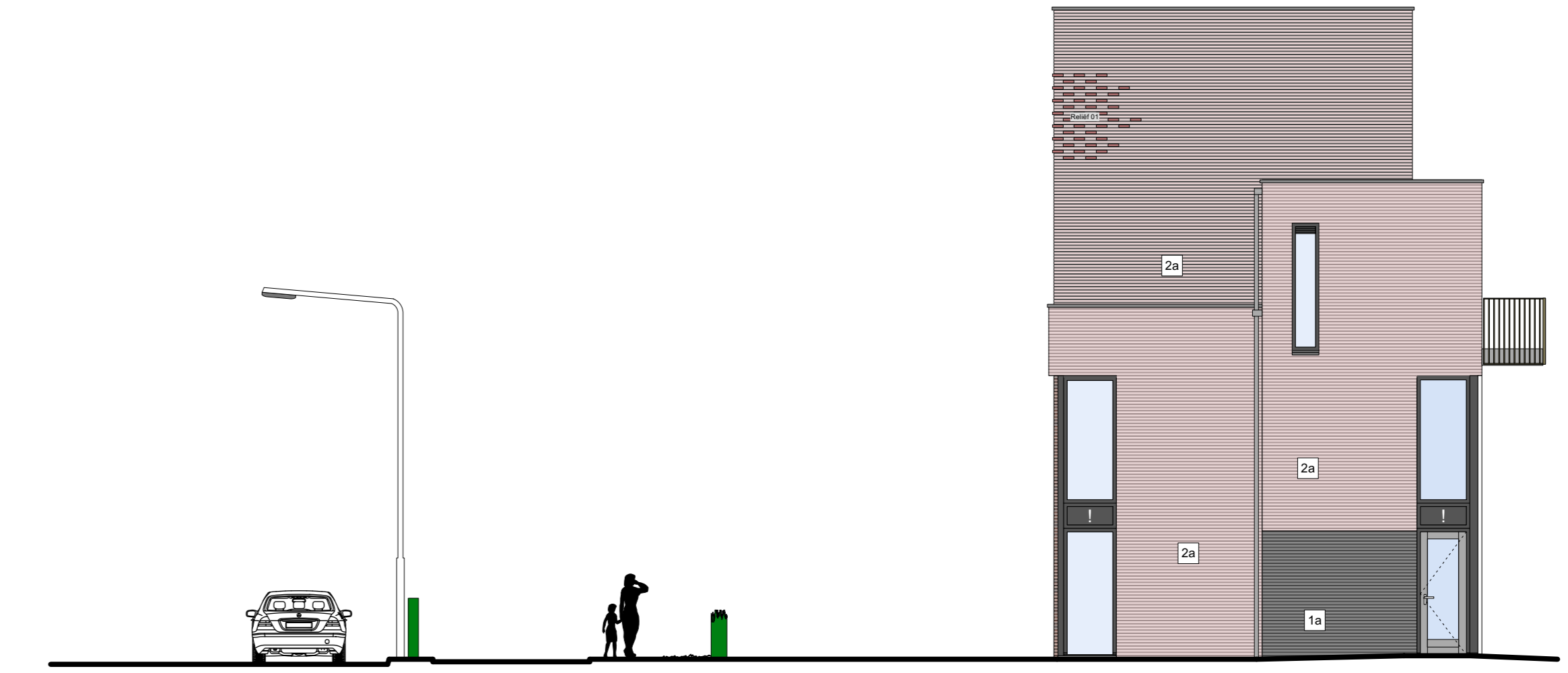
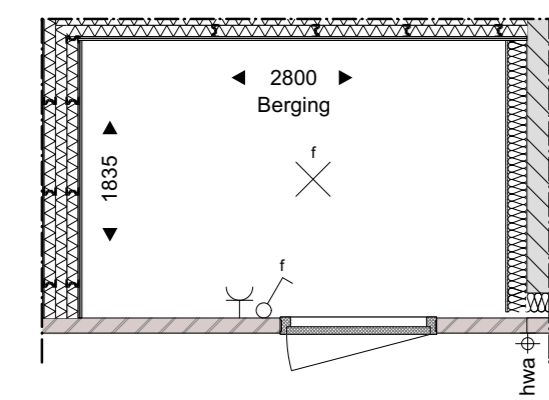




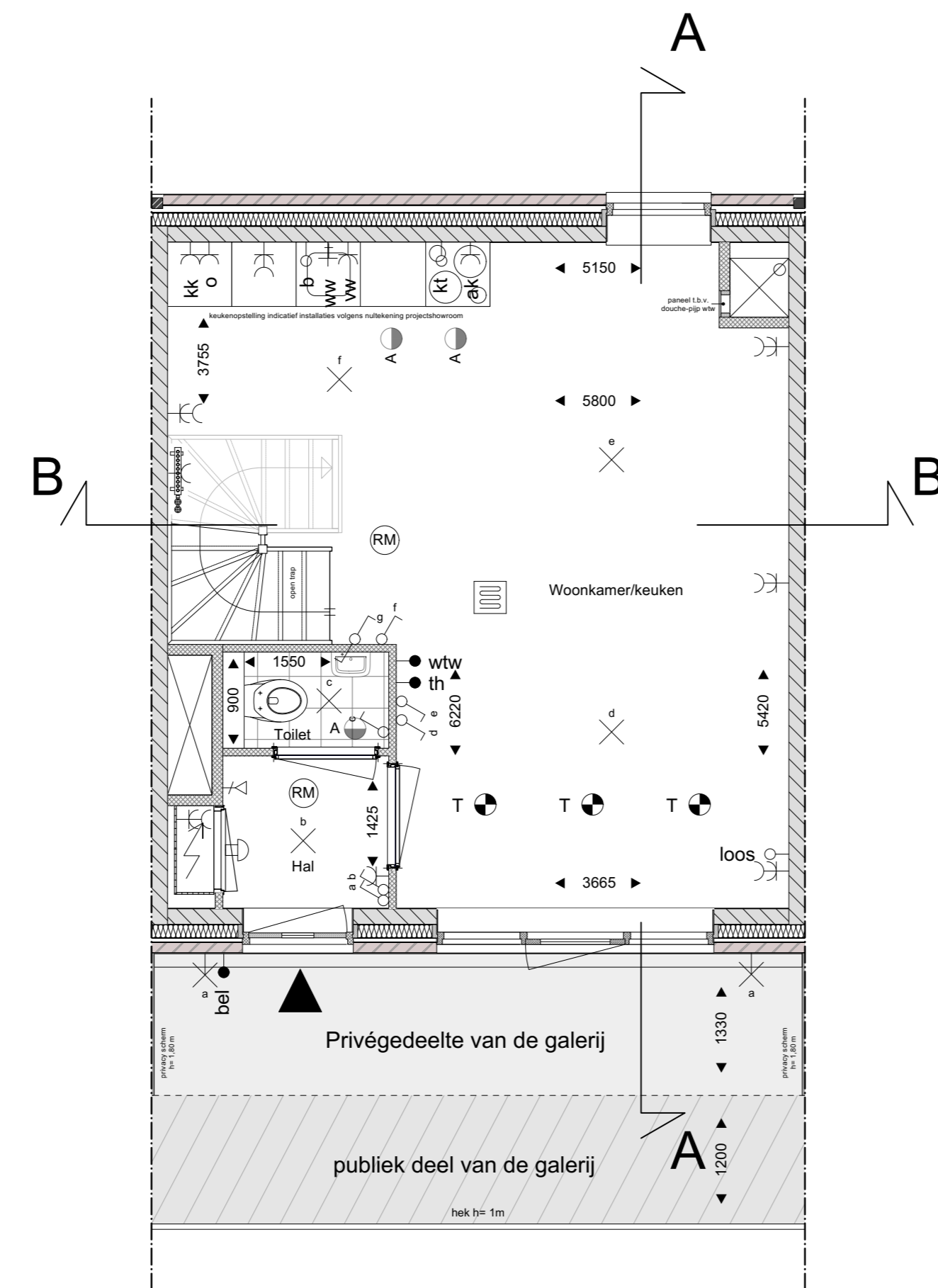
Voorgevel



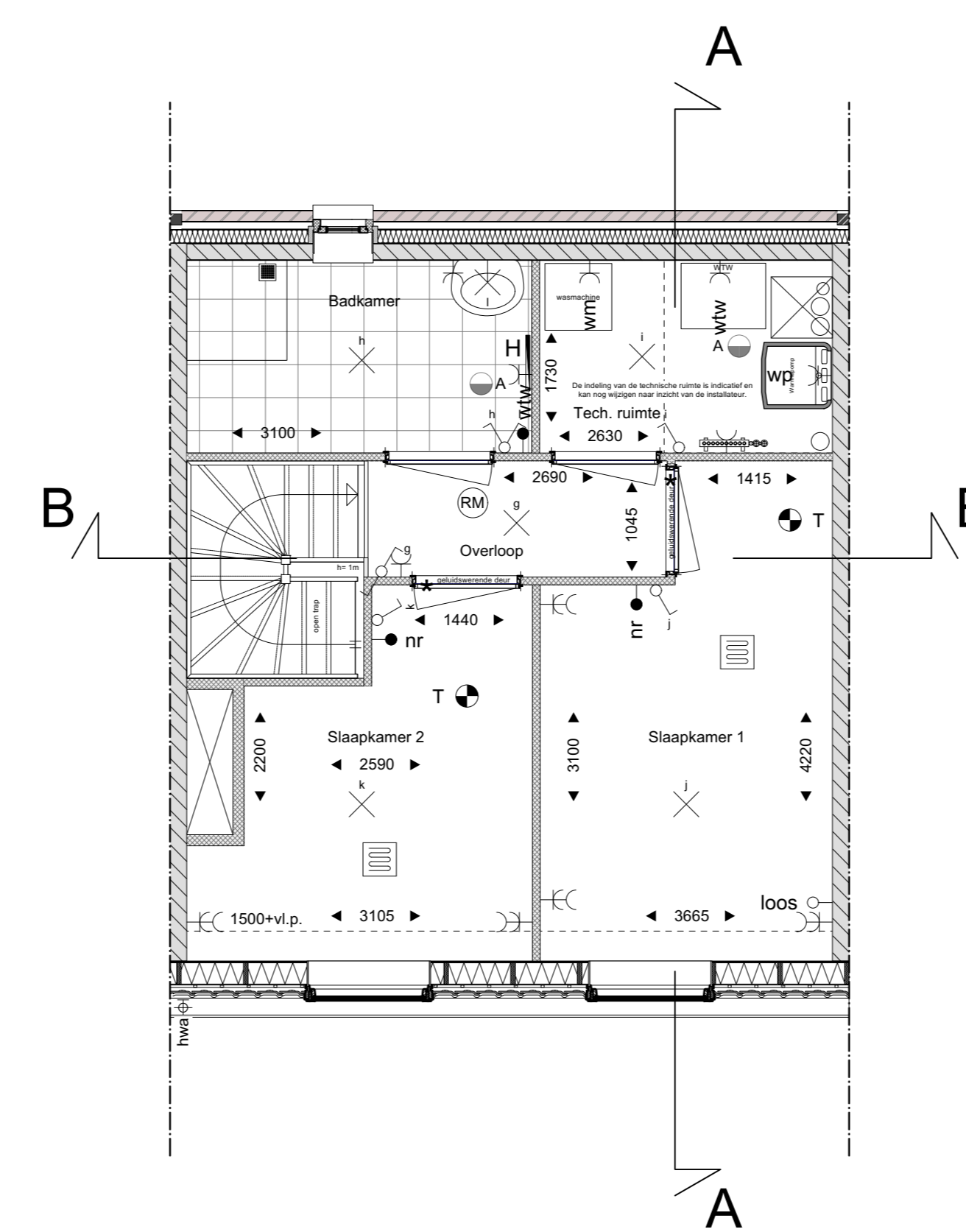
WESTGEVEL - Van Hulststraat



Begane grond



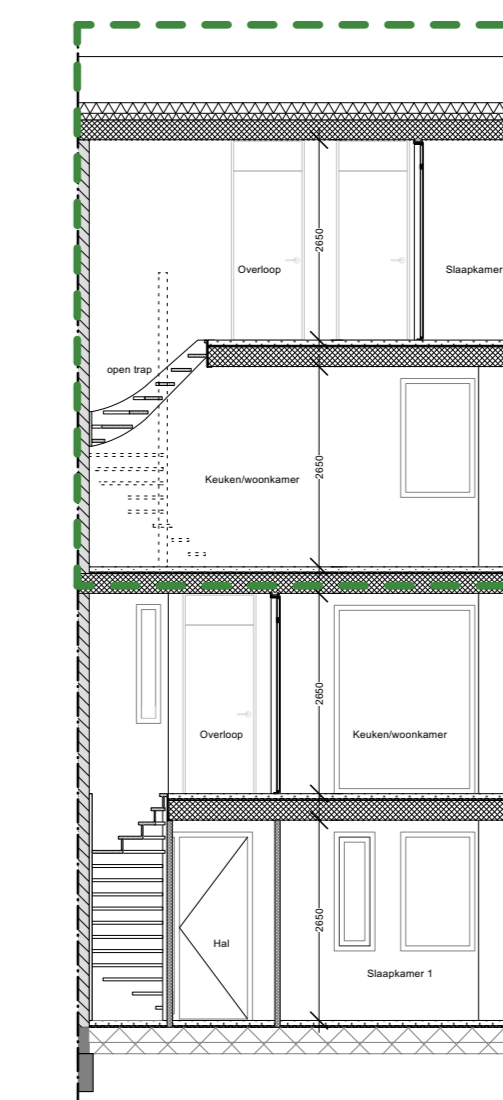
2e verdieping



3e verdieping



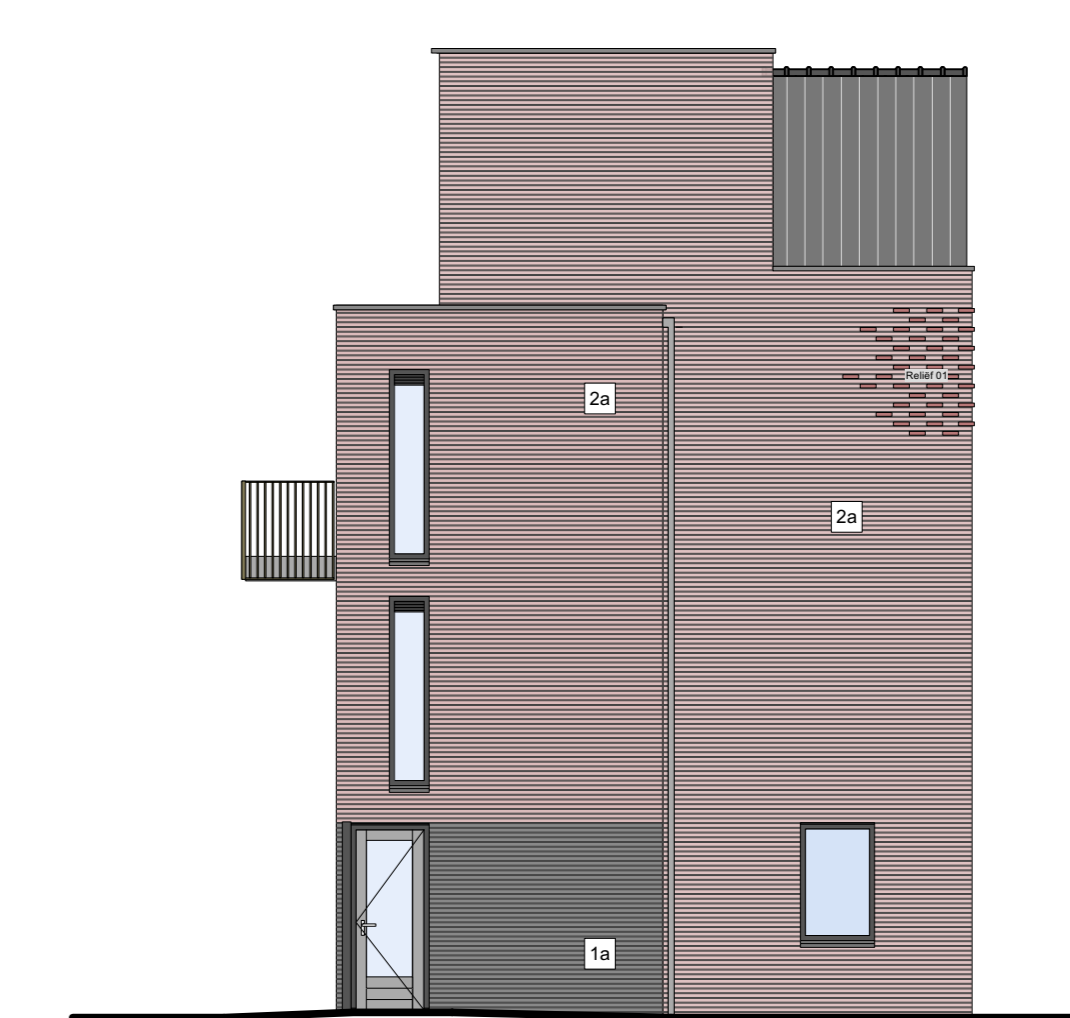
Doorsnede A - A



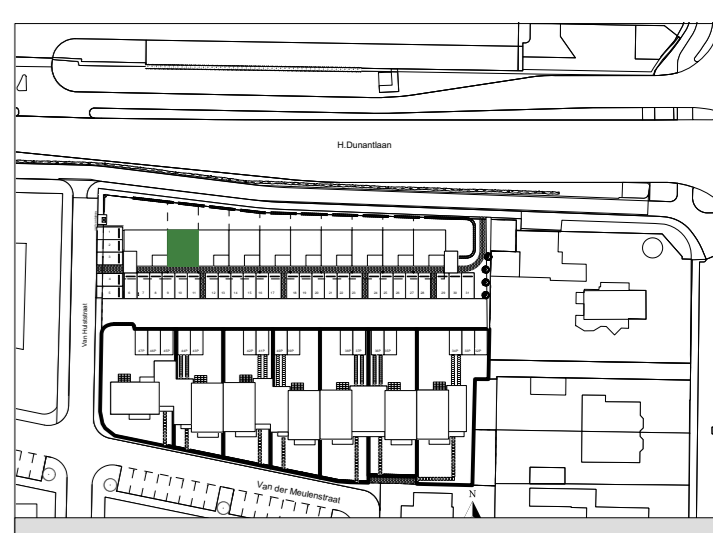
Doorsnede B - B



Achtergevel



OOSTGEVEL



RENVOOI

Bouwkundig

- woninggeïsoleerd kalkzandsteen 300mm
- woninggeïsoleerd kalkzandsteen 150mm, spouw 20mm, kalkzandsteen 150mm
- metabewerk 100mm (zwart), luchtpouw 40mm, isolate 120mm, kalkzandsteen 150mm
- metabewerk 100mm (rood), luchtpouw (verbet), isolate 120mm, kalkzandsteen 150mm
- binneerend gipsblokken
- gipsce Soundbloc

- 1a metabewerk kleur 1a - metabewerk zwart - vloeg antroctet
- 2a metabewerk kleur 2a - metabewerk rood - vloeg antroctet
- 3a gewelbekleding - dakpannen zwart

- SV01 verticaal metabewerk, zwart
- SV02 verticaal metabewerk, rood
- Relief 01 relief metabewerk
- Relief 02 relief metabewerk
- getuuzwende deur
- akoestische lediging
- entree woning

- Gekleurd glas ondoorzichtig

Installaties

- Thermostaat
- omgeving verwarming
- bedstudekier
- vloer
- aansluitpunt koelbuisafval
- aansluitpunt boiler
- aansluitpunt onbosaad
- enkele wandcontactdoos
- aansluitpunt afvalpomp
- aansluitpunt oven
- aansluitpunt vaatwasser
- aansluitpunt wite unit
- aansluitpunt wasmachine
- aansluitpunt wasdroger
- intercom
- wasmachine
- dubbele wandcontactdoos
- enkele wandcontactdoos
- dubbelzijdige schakelaar
- wescherstekker
- schak
- lichtpunt aan plafond
- lichtpunt aan wand
- warm en koudeleider
- douchewangkraan
- rookmelder
- hennelwaterkraan
- afzuigpunt wite
- intercompunt wite
- overvloerleider
- voerverwarming
- warmteruggeleiding
- wasmachine



VERKOOPTTEKENING

BOUWNUMMER BNR-12

DATUM 13-5-2026

SCHAAL 1:100 en 1:50

OPDRACHTGEVER BATENBURG

ARCHITECT DE ROON architecten